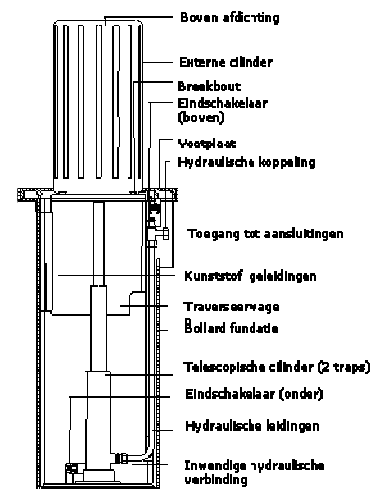
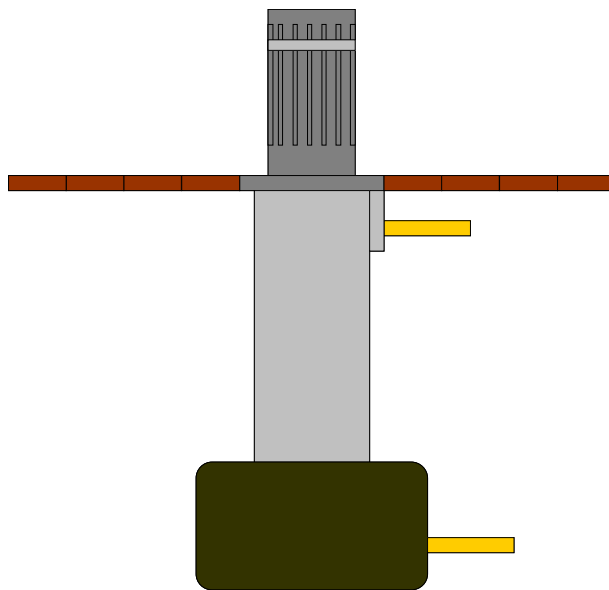


## Hydraulische bollard



### Toepassing

Dit type Bollard wordt toegepast bij afsluitingen die frequent gebruikt worden, zoals in voor autoverkeer gedeeltelijk gesloten wegen, zoals stadscentra en sluiproutes. Waarbij deze wegen tijdens de laad- en losperiodes en voor aanwonende toegankelijk moeten zijn, de sluiproutes moeten buiten de spits vrij passeerbaar zijn voor een ieder en tijdens de spits alleen voor aanwonende.

### Omschrijving

De Bollard wordt omhoog gestuurd door het in werking stellen van het hydraulisch aggregaat en wordt weer neergelaten door de magneetklep op het hydraulisch aggregaat uit te schakelen. Normaal wordt de Bollard ook neer gestuurd als de netspanning wegvalt.

Bij deze installatie behoort een besturing, zoals genoemd in de bijgaande profielen. In de besturingskast dient ook het hydraulisch aggregaat ondergebracht te worden. Indien een huisaansluiting vereist is zal een afwijkend type kast worden gebruikt.

### Technische gegevens

#### Bollard

Afmetingen:	diameter 250 mm. Hoogte boven rijweg 500 of 700 mm
Gewicht:	circa 220 kg.
Uitvoering:	zichtbare gedeelte gietstaal of RVS en fundatie staal
Bewegingswerk:	telscopische hydraulische cilinder

